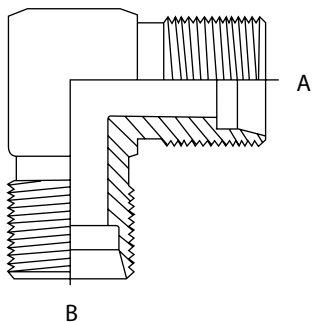


## Adaptadores para conexiones de mangueras

### Codo 90° rosca macho UNF tubo a rosca macho UNF tubo

**D0608**

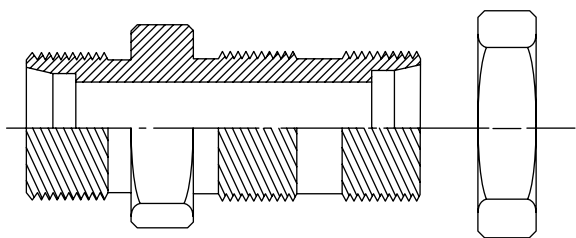


Material Hierro Zincado

N° CODIGO	Ø Exterior Tubo	TAMAÑO DE LA ROSCA	
		A/UNF	B/UNF
02-02	1/8"	5/16"-24	5/16"-24
03-03	3/16"	3/8"-24	3/8"-24
04-04	1/4"	7/16"-20	7/16"-20
05-05	5/16"	1/2"-20	1/2"-20
06-06	3/8"	9/16"-18	9/16"-18
08-08	1/2"	3/4"-16	3/4"-16
10-10	5/8"	7/8"-14	7/8"-14
12-12	3/4"	1 1/16"-12	1 1/16"-12
14-14	7/8"	1 3/16"-12	1 3/16"-12
16-16	1"	1 5/16"-12	1 5/16"-12
20-20	1 1/4"	1 5/8"-12	1 5/8"-12
24-24	1 1/2"	1 7/8"-12	1 7/8"-12
32-32	2"	2 1/2"-12	2 1/2"-12

### Pasachapa recto rosca macho UNF tubo a rosca macho UNF tubo

**D0610**



Material Hierro Zincado

N° CODIGO	Ø Exterior Tubo	TAMAÑO DE LA ROSCA	
		A/UNF	B/UNF
02-02	1/8"	5/16"-24	5/16"-24
03-03	3/16"	3/8"-24	3/8"-24
04-04	1/4"	7/16"-20	7/16"-20
05-05	5/16"	1/2"-20	1/2"-20
06-06	3/8"	9/16"-18	9/16"-18
08-08	1/2"	3/4"-16	3/4"-16
10-10	5/8"	7/8"-14	7/8"-14
12-12	3/4"	1 1/16"-12	1 1/16"-12
14-14	7/8"	1 3/16"-12	1 3/16"-12
16-16	1"	1 5/16"-12	1 5/16"-12
20-20	1 1/4"	1 5/8"-12	1 5/8"-12
24-24	1 1/2"	1 7/8"-12	1 7/8"-12
32-32	2"	2 1/2"-12	2 1/2"-12

CONSULTE NUESTRAS BASES DE SERVICIOS

BASE CENTRAL: Obispo San Alberto 3579/71/25 - (C1419FFS) Capital Federal, Argentina • e-mail: info@poberaj.com

Tel.: (5411) 4574-1111 / 4571-2115 / 4572-3271 / 4572-0585 - Fax: (5411) 4573-1948 • www.poberaj.com



**PENSAMOS EN SEGURIDAD**  
TRAZABILIDAD

"Poberaj SA se reserva el derecho de modificar las características y medidas de sus productos sin previo aviso".

**D-43**

MANGUERAS > ABRAZADERAS > ACCESORIOS > TUBOS Y CAÑOS > ADHESIVOS > LUBRICACION > ACOPLES > ADAPTADORES > CONEXIONES > CORREAS > INFO